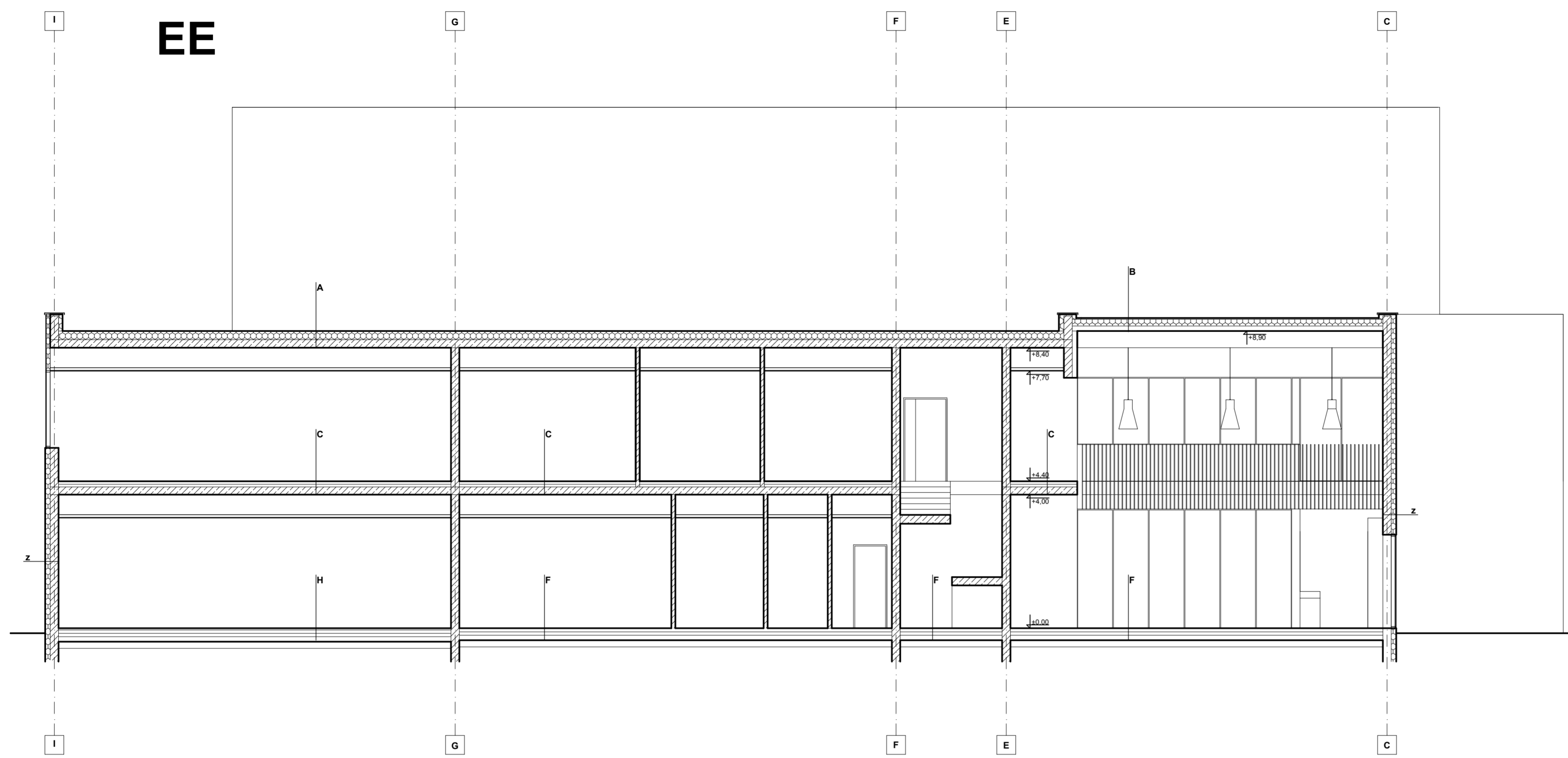


EE



**A STROPODACH 1**

|   |       |
|---|-------|
| papa wierzchn. krycia np. VEDATECT EUROFLEX PYE PV 250 S5 |       |
| papa podkładowa np. VEDATOP TM                            |       |
| twarda wełna mineralna 25cm +lokalne kliny spadkowe       | 250mm |
| strop   |       |
| suffit podwieszany/tylnik                                 |       |

**B STROPODACH 2**

|   |       |
|---|-------|
| papa wierzchn. krycia np. VEDATECT EUROFLEX PYE PV 250 S5 |       |
| papa podkładowa np. VEDATOP TM                            |       |
| twarda wełna mineralna                                    | 250mm |
| folia PE klejona, SD=100                                  |       |
| blacha trapezowa  |       |
| stelaż drewniany/   |       |
| puszka 195mm + wełna mineralna 50kg/m3 25mm               | 360mm |
| HERADESIGN SUPERFINE                                      | 40mm  |

**C STROP MIĘDZYPIĘTROWY**

|                                |      |
|--------------------------------|------|
| wylewka wyrównawcza + posadzka | 10mm |
| wylewka betonowa zbrojona      | 80mm |
| strodur XPS                    | 80mm |
| strop                          |      |
| styropian                      | 15mm |

**D PODŁOGA ŁĄCZNIKA WISZĄCEGO**

|                                |      |
|--------------------------------|------|
| wylewka wyrównawcza + posadzka | 10mm |
| wylewka betonowa zbrojona      | 80mm |
| strodur XPS                    | 80mm |
| strop                          |      |
| styropian                      | 15mm |

**E ZADASZENIE**

|   |           |
|---|-----------|
| papa wierzchn. krycia np. VEDATECT EUROFLEX PYE PV 250 S5 |           |
| papa podkładowa np. VEDATOP TM                            |           |
| twarda wełna mineralna 25cm +lokalne kliny spadkowe       | 100-170mm |
| strop   |           |
| styropian   | 15mm      |

**F PODŁOGA NA GRUNCIE 1**

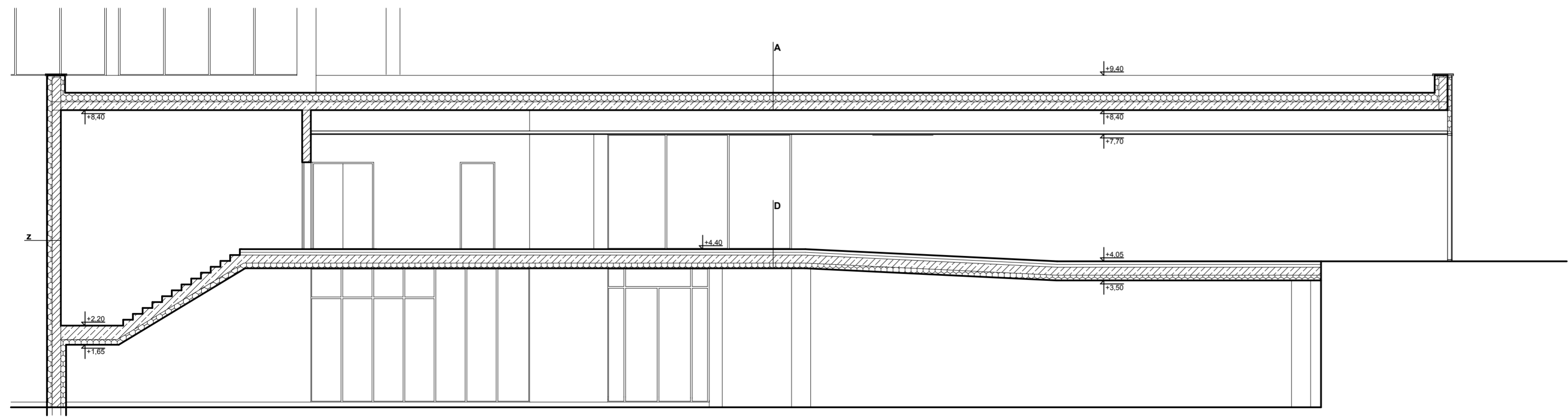
|   |           |
|---|-----------|
| wylewka wyrównawcza + posadzka                      | 10mm      |
| wylewka betonowa zbrojona                           |           |
| styropian twardy EPS 100-038                        | 100mm     |
| twarda wełna mineralna 25cm +lokalne kliny spadkowe | 100-170mm |
| papa bitum. termozgrzewalna                         |           |
| podbeton B10  | 150mm     |
| piasek ubity  | 200mm     |

**G PODŁOGA SPORTOWA 1**

|  |       |
|--|-------|
| lakier poliuretanowy                             |       |
| wylewka poliuretanowa                            | 2mm   |
| 2x10mm płyta wiórowa                             | 20mm  |
| folia paroz izolacyjna                           |       |
| legary drewniane 22x90 w rozst. 210 mm osiowo    | 22mm  |
| legary drewniane 22x90 w rozst. 630 mm osiowo    | 22mm  |
| podkładki elastyczne + podkładki poziomujące     | 10mm  |
| wylewka bet. zbrojona (B20, zbroj. rozproszone?) | 100mm |
| styropian twardy EPS 100-038                     | 100mm |
| papa bitum. termozgrz. G200S4                    |       |
| podbeton B10                                     | 150mm |
| piasek ubity                                     | 200mm |

**H**

|  |       |
|--|-------|
| hemitin RD-P                                     | 54mm  |
| wylewka bet. zbrojona (B20, zbroj. rozproszone?) | 100mm |
| styropian twardy EPS 100-038                     | 100mm |
| papa bitum. termozgrz. G200S4                    |       |
| podbeton B10                                     | 150mm |
| piasek ubity                                     | 200mm |



**x ŚCIANA ZEWNĘTRZNA AKUSTYCZNA**

|   |       |
|---|-------|
| tylnik  |       |
| termoizolacja   | 150mm |
| ściana konstrukcyjna                                  | 250mm |
| stelaż metalowy/wełna min. 40kg/m3                    | 300mm |
| płyta akustyczna z wełny drzewnej wiązanej magnezylem | 350mm |

**y ŚCIANA ZEWNĘTRZNA AKUSTYCZNA**

|   |       |
|---|-------|
| tylnik  |       |
| ściana konstrukcyjna                                  | 250mm |
| stelaż metalowy/wełna min. 40kg/m3                    | 300mm |
| płyta akustyczna z wełny drzewnej wiązanej magnezylem | 350mm |

**z ŚCIANA ZEWNĘTRZNA**

|                      |       |
|----------------------|-------|
| tylnik               |       |
| termoizolacja        | 150mm |
| ściana konstrukcyjna | 250mm |
| tylnik               |       |

PRACOWNIA PROJEKTOWA MARIUSZ WRZESZCZ - ARCHITEKT  
 UL. ŚCIEGIENNEGO 113, 60-304 POZNAŃ, POLSKA  
 TEL. +48/61 6620181, E-MAIL: BIURO@MARIUSZWRZESZCZ.PL  
 KONCEPCJA ARCHITEKTONICZNA  
 DLA OBIEKTU WIELOFUNKCYJNEJ HALI WIDOWISKOWO-SPORTOWEJ W PUSZCZYKOWIE